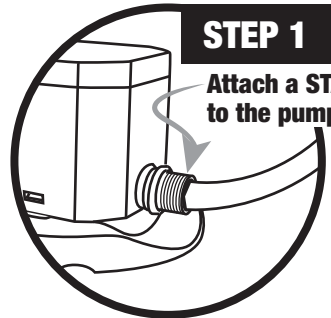


PCW1 Submersible/Cover Pump

Multi-Purpose with Automatic ON/OFF

Operating Instructions

AFTER EACH USE: Remove and drain garden hose. Remove and clean filter pad.

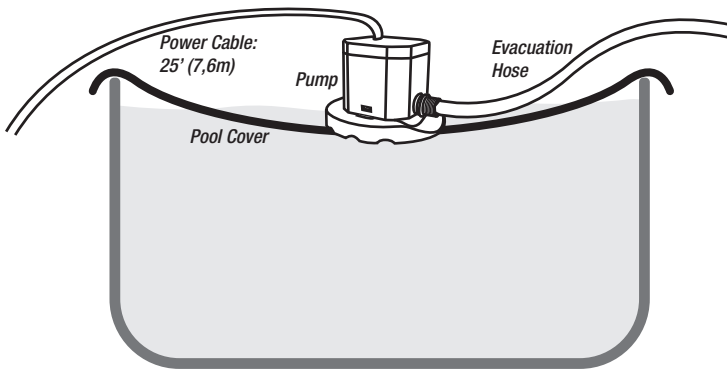


Direct the other end of the garden hose away from the pool.

- Rated power: 1/3 HP
- Max. pump rate: 800 gallons/hour
- Standard garden hose connection
- 7" wide stabilizing base
- Includes: 25' cable, reusable filter pad.

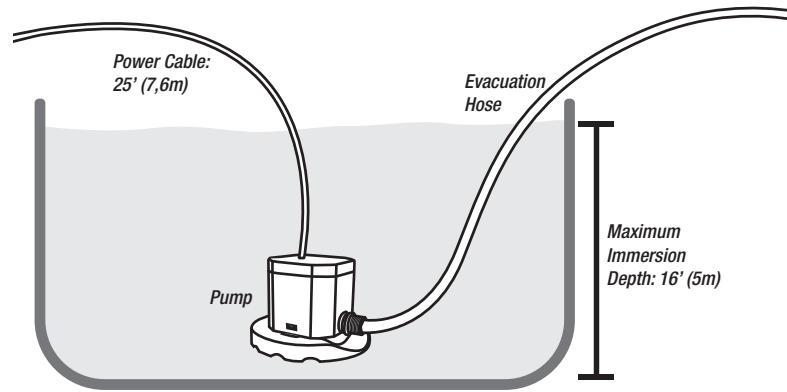
STEP 2 TO REMOVE WATER FROM POOL COVER

Place pump on cover. Plug pump into a grounded GFCI outlet. When water level reaches desired depth (*NOTE: pump will turn off automatically when level of water is too low*), unplug pump and remove from cover.

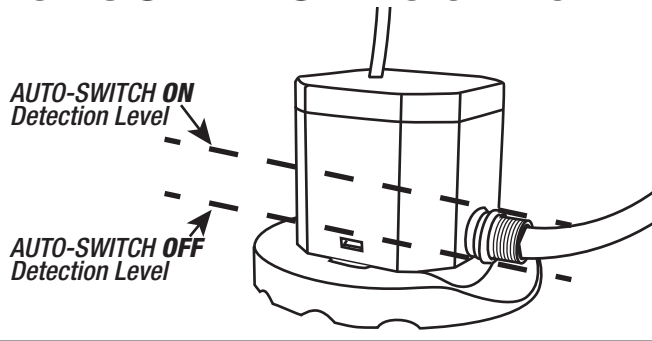


STEP 2 TO LOWER WATER LEVEL OF POOL

Submerge pump. Plug pump into a grounded GFCI outlet. When water level reaches desired depth, unplug pump and remove from pool.



URNS ON AND OFF AUTOMATICALLY



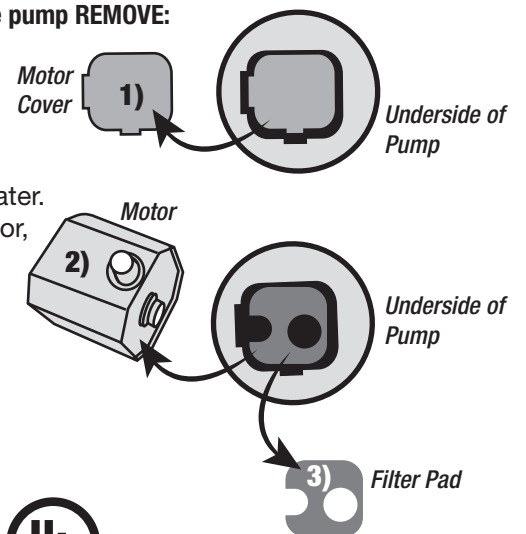
Cleaning Instructions

REMOVE AND CLEAN FILTER PAD AFTER EACH USE.

From the underside of the pump REMOVE:

- 1) Motor cover
- 2) Motor
- 3) Filter pad.

Clean filter pad with water. Replace filter pad, motor, and cover.



WARNING

- Risk of electrical shock, if instructions are not followed.
- Always unplug the pump from its power source before installing, removing or servicing.
- Connect only to a grounded GFCI outlet that is a minimum of 10 feet (3 m) away from the pool. **DO NOT USE EXTENSION CORDS.**
- This pump is intended to pump **WATER ONLY**. It cannot be used to pump oils, solvents or gasoline.
- Do not let children use this device unsupervised.
- Do not leave pump in water that may freeze as this will permanently damage the pump.

PCW1 Pompe submersible

à usages multiples avec mise en marche et arrêt automatique

Mode d'emploi

APRÈS CHAQUE UTILISATION:
Enlever et drainer le boyau d'arrosage. Enlever et nettoyer le filtre.



ÉTAPE 1

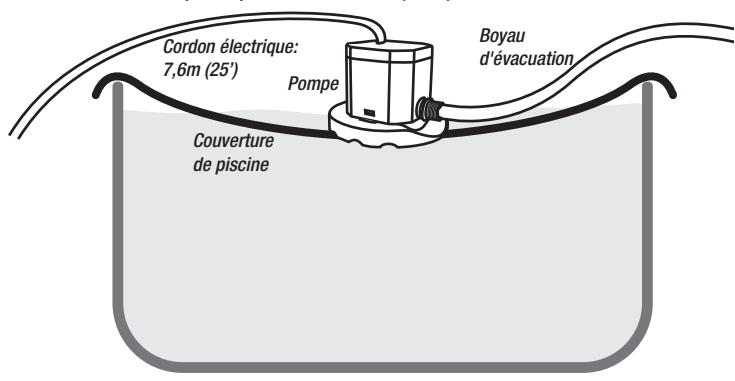
Attacher un boyau d'arrosage STANDARD à la pompe.

Diriger l'autre bout du boyau loin de la piscine.

- Puissance nominale: 1/3 HP
- Débit de pompe max.: 3028 litres/heure
- Se connecte à un boyau d'arrosage standard
- Base stabilisante de 17,8cm (7") de large
- Comprends: Cordon électrique de 7,6m (25') et un filtre réutilisable

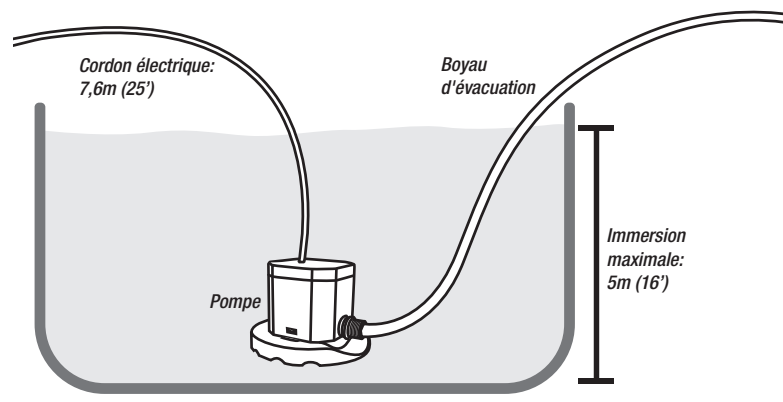
ÉTAPE 2 Pour enlever l'eau sur la couverture de piscine

Placer la pompe sur la couverture. Brancher la pompe dans une prise GFCI mise à terre. Lorsque le niveau d'eau atteint la profondeur désirée (Note: La pompe s'arrêtera automatiquement si le niveau d'eau est trop bas), débrancher la pompe et la retirer de la couverture.

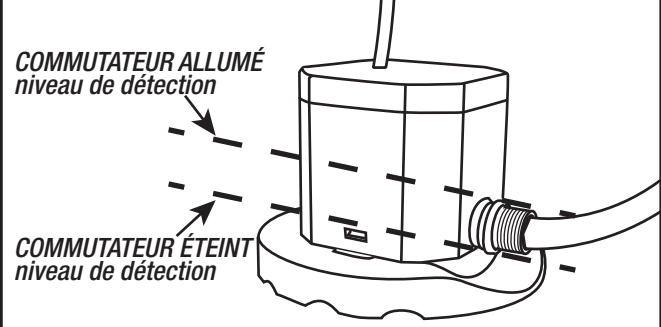


ÉTAPE 2 Pour abaisser le niveau d'eau de la piscine

Submerger la pompe. Brancher la pompe dans une prise GFCI mise à terre. Lorsque le niveau d'eau désiré est atteint débrancher la pompe et la retirer de la piscine.



ARRÊT ET MISE EN MARCHÉ AUTOMATIQUE



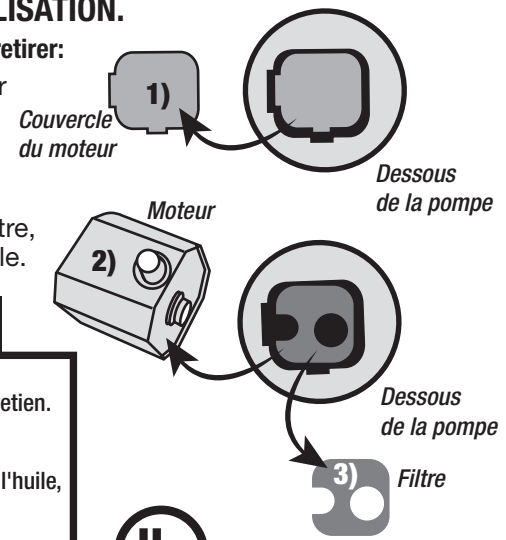
Instructions de nettoyage

RETIRER ET NETTOYER LE FILTRE APRÈS CHAQUE UTILISATION.

Du dessous de la pompe retirer:

- 1) Couvercle du moteur
- 2) Moteur
- 3) Filtre.

Nettoyer le filtre avec de l'eau. Replacer le filtre, le moteur et le couvercle.



AVERTISSEMENT

- Risque de choc électrique si ces instructions ne sont pas observées.
- Toujours débrancher la pompe de la source électrique avant d'installer, de retirer ou d'effectuer un entretien.
- Brancher seulement à une prise GFCI mise à terre qui est au moins à 3m (10pieds) de la piscine. NE PAS UTILISER DE RALLONGE ÉLECTRIQUE.
- Cette pompe est conçue pour pomper de L'EAU SEULEMENT. Elle ne peut être utilisée pour pomper de l'huile, des solvants ou de l'essence.
- Ne pas laisser des enfants utiliser cette pompe sans surveillance.
- Ne pas laisser la pompe dans de l'eau qui risque de geler. Ceci endommagera la pompe de façon permanente.

